

双刀双掷

DT 系列

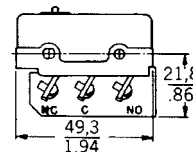


特点

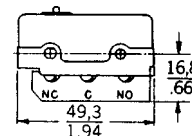
- 两个独立的单刀双掷电路位于一个外壳上
- 允许组合若干布线方案的设计
- 节省空间和重量
- 安装上与 Z 型开关具有互换性
- 温度容限达到 +180°F (82°C)
- 经 UL 认可, CSA 认证

可提供的接线端


B6
6-32 UNC×.188”
(5 号大柱头螺钉)



A7
4.40 UNC×.125”
配有锁紧垫圈的螺钉
玻璃纤维绝缘子隔离
接线端, 并防止意外的
短路。



电气额定值

电路	电气数据和 UL 代码
双刀双掷 	J 10 A, 125 或 250 vac 0.3 A, 125 vdc; 0.15 A 250 vdc UL 代码 L59

特性: O.F.-动作力; R.F.-释放力;
P.T.-预行程; O.T.-超行程; D.T.-差动行程;
O.P.-操作位置。

双刀双掷

订货指南



外形图, 图 1

产品目录号	说明	电气数据和 UL 代码	O.F. 最大 N oz	R.F. 最小 N oz	P.T. 最大 mm in	O.T. mm in	D.T. 最大 mm in	O.R.* mm in
DT-2R-A7 MS25008-1	销钉 柱塞	10A J	3,34-5,56 12-20	0,56 2	1,91 .075	0,13 .005	1,02-1,52 .040-.060	15,6 .615±.015



外形图, 图 9

DT-2RS1-A7	直柱塞	10A J	3,34-5,56 12-20	0,28 1	1,91 .075	0,51 .020	1,02-1,52 .040-.060	28,2±0,38 1.11±.015
------------	-----	----------	--------------------	-----------	--------------	--------------	------------------------	------------------------



外形图, 图 3

DT-2RV3-A7	直杠杆 反向杠杆 杆位置	10A J	1,11-1,95 4-7	0,14 0.5	6,86 .270	0,25 .010	2,92-4,83 .115-.190	18,3 .719
------------	--------------------	----------	------------------	-------------	--------------	--------------	------------------------	--------------



外形图, 图 2

DT-2RV-A7	直杠杆	10A J	0,97-1,67 3.5-6	0,28 1	25,4 1	1,57 .062	12,4-19,2 .490-.755	21,8 .859
-----------	-----	----------	--------------------	-----------	-----------	--------------	------------------------	--------------

除规定的外*±0.76mm
±0.30in

订货指南



外形图, 图 8

产品目录号	建议用于	电气数据和 UL 代码	O.F. 最大 N oz	R.F. 最小 N oz	P.T. 最大 mm in	O.T. 最小 mm in	D.T. 最大 mm in	O.R.* mm in
DT-2RV216-A7	滚轮杠杆 (带有淬火钢滚轮)	10A J	11,1 2.5 lbs.	11,1 4	1,02 .040	0,13 .005	0,51-0,76 .020-.030	31 1.219



外形图, 图 5

DT-2RV22-A7	1.03in(26.2mm) 滚轮杠杆(钢滚轮)	10A J	2,5-3,89 9-14	0,83 3	-	0,79 .031	4,95-7,75 .195-.305	30,2±0,38 1.188±0.015
-------------	--------------------------	-------	---------------	--------	---	-----------	---------------------	-----------------------



外形图, 图 7

DT-2RV212-A7	滚轮杠杆 反向杠杆位置	10A J	2,5-4,17 9-15	0,42 1.5	3,3 .130	0,13 .005	1,27-2,16 .050-.085	29,4 1.156
--------------	-------------	-------	---------------	----------	----------	-----------	---------------------	------------



外形图, 图 6

DT-2RV23-A7	滚轮杠杆 反向杠杆位置	10A J	1,53-2,64 5.5-9.5	0,21 .75	4,45 .175	0,25 .010	2,16-3.43 .085-.135	29,4 1.156
-------------	-------------	-------	-------------------	----------	-----------	-----------	---------------------	------------



外形图, 图 4 辅助执行器见 68-69 页。

DT-2RV2-A7	1.90in(48.3mm) 滚轮杠杆(钢滚轮)	10A J	1,25-2,09 4.5-7.5	0,42 1.5	-	1,19 .047	9,27-14,4 .385-.585	31,8 1.250
------------	--------------------------	-------	-------------------	----------	---	-----------	---------------------	------------

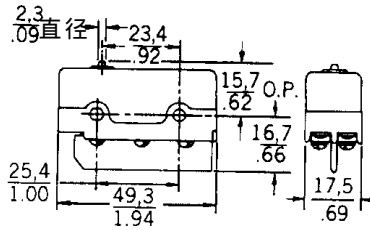
除规定的外*±0.76mm ±0.30in

双刀双掷

DT 系列

安装尺寸(仅供参考)

销钉柱塞



安装孔接受直径 3,53/.139 的销钉或螺钉

图 1

直杠杆

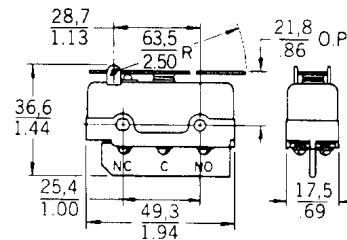


图 2

直杠杆

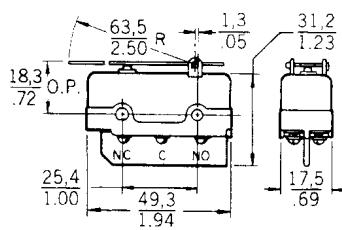


图 3

滚轮杠杆

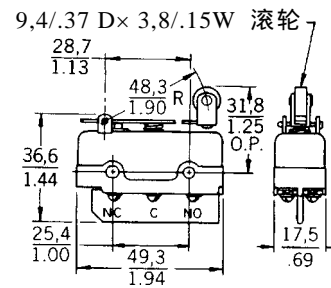


图 4

图例: $\frac{0,0}{0.00} = \frac{\text{mm}}{\text{in}}$

双刀双掷

DT 系列

安装尺寸(仅供参考)

滚轮杠杆

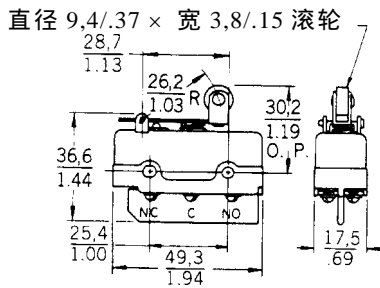


图 5

滚轮杠杆

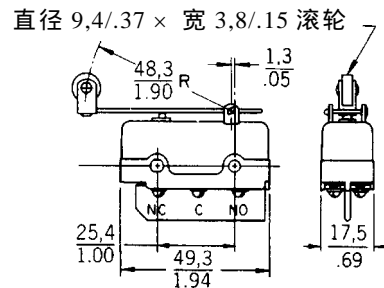


图 6

滚轮杠杆

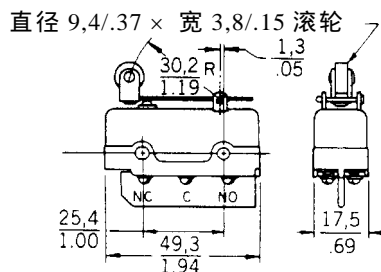


图 7

滚轮杠杆

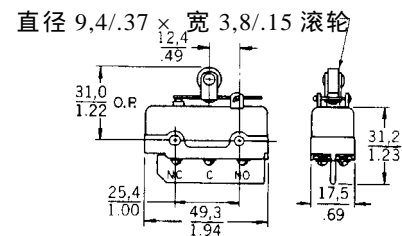


图 8

直柱塞

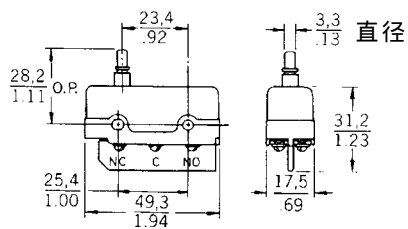


图 9